

市场周报（2023 年 11 月第 3 期）

本周名言

市场的非理性比你的偿债能力更持久 - 约翰·梅纳德·凯恩斯

最近美国股市的表现非常出色，标准普尔 500 指数经历了一次强劲的反弹，得益于 11 月份 2.7 万亿美元的大幅上涨。推动这一涨势的主要因素是市场普遍认为美联储即将结束其紧缩周期，以避免可能的经济衰退。

截至目前，标准普尔 500 指数已连续第三周实现增长，这是自 7 月以来最长的连涨纪录。尽管市场存在“超买”担忧、出现可能休整的迹象，以及技术和宏观经济的逆风日益增强，但该指数仍持续保持在 4,500 点以上。



虽然市场经历了一场“史诗级的风险反弹”，但仍需谨慎。全球股票基金最近的大幅流入，创下今年第二大规模，表明投资者乐观情绪高涨。然而，美联储加息结束尚未得到确认，不宜过早期待降息。我们需要强调指出，投资者最好等待至 2024 年再做决定。

彭博社分析显示，与整体市场和低质量股票相比，高质量股票的估值已显著提高。这与 2020 年以及 2008-2009 年市场动荡时期观察到的历史模式相类似。

当前市场的特点是行情迅速反转、高质量股票估值上升以及来自美联储的杂乱信号。这促使我们必须对风险和回报进行仔细评估。随着市场在狭窄区间内盘整，人们意识到市场可能出现短期回调。

总之，虽然美国市场似乎准备继续其反弹，但可能会出现小幅调整。投资决策应在乐观与谨慎之间求取微妙平衡。密切关注主要指标，包括美联储政策声明、通胀趋势和市场估值，将是适应动荡环境的关键。随着市场继续疯狂上涨，清晰的战略定位和灵活的应变能力对于既能有效管理风险又能抓住机遇的投资者来说至关重要。

上周要闻

美国经济/政治

- 11 月 13 日 - 穆迪对美国巨额国债的警告已变成了一个无关紧要的事件。
- 11 月 16 日 - 随着零售额下滑和月度生产者价格指数下降，美国经济开始显现降温迹象。
- 11 月 17 日 - 拜登总统告诉企业界领袖们，稳定的中美关系对全世界都有益。
- 美联储官员柯林斯表示，现在还不能完全排除进一步加息的可能性。

欧洲经济/政治

- 11 月 12 日 - 德国住宅建筑业萧条或对经济造成更广泛冲击。
- 11 月 16 日 - 欧盟就矿产供应目标达成共识，以减少对中国的依赖。
- 11 月 16 日 - 欧盟再次下调今年增长预测至区区 0.6%。

亚太经济/股市

- 11月13日-消费者在双11光棍节的疯狂大采购证明了中国经济的强劲复苏。
- 11月13日-在3640亿美元的繁荣之后，航运业从赚取巨额利润转向裁员。
- 11月13日-印度政府计划削减电动汽车关税以求吸引特斯拉。
- 11月17日-习近平主席将推动中国-墨西哥更大规模的合作。
- 11月17日-中日领导人在久违的对话中重申了双方的战略关系。

每周数据追踪

表现

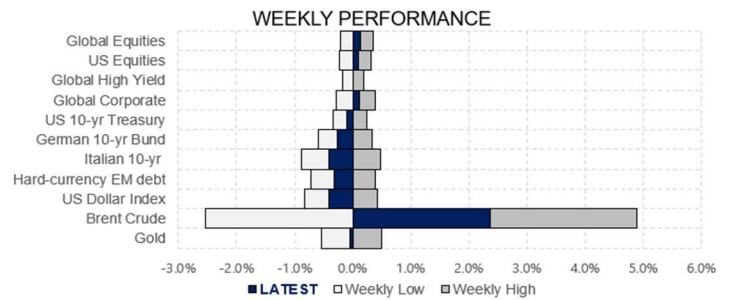
- 全球股市受美国股指高位带动而回升
- 房地产股因美联储暂停加息的预期而反弹
- 美元走低

每周图表

- 布伦特原油价格继续波动
- 黄金价格盘整

注: 图表显示指标常态化后的每周高点和低点, 突出(蓝色)最近指标情况。

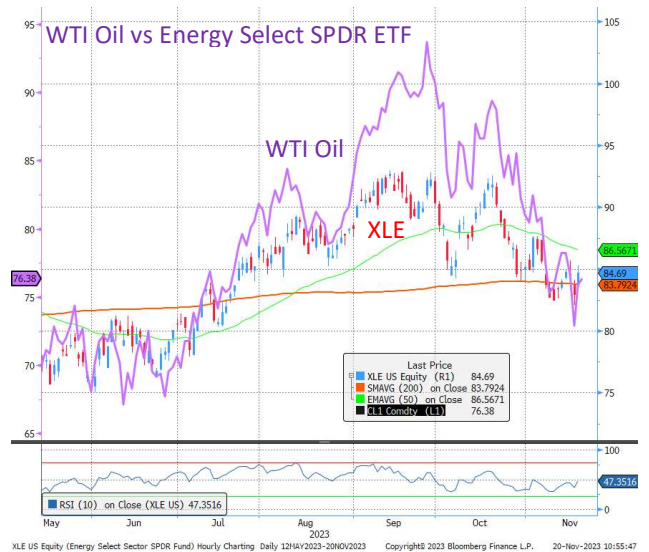
INDEX	Weekly %	MTD %	YTD %	1YR %	3Y %	5Y %
Global Equity	2.89	7.81	15.08	13.28	18.24	57.23
Global Real Estate	4.43	8.60	-1.85	-3.29	0.47	12.89
US Real Estate	4.36	8.52	-0.46	-2.22	5.19	19.42
APAC Real Estate	3.47	6.33	-8.48	-5.07	-23.85	-17.69
Investment Grade	0.87	3.05	7.81	8.29	3.43	21.43
High Yield Bonds	1.89	3.73	0.23	1.38	-18.71	-4.89
Global HY ETF	3.46	3.73	7.10	8.03	15.92	23.27
ASIA Real Estate ETF	3.62	6.67	-12.57	-12.38	-21.28	-15.07
USD Index	-1.87	-2.78	0.17	-3.03	12.23	7.08



本周图表分析

本周, 我们重点关注作为通货膨胀关键指标的西德克萨斯中质原油 (WTI) 和能源行业 SPDR 交易所交易基金 (XLE)。鉴于能源价格对美国消费者价格指数 (CPI) 的重大影响, 密切监控 XLE 图表对于美联储的行动至关重要。

另一个需要考虑的因素是美联储的通胀立场与西德克萨斯中质原油期货动态之间的复杂关系。只要美联储继续致力于对抗通胀, 显然存在出售西德克萨斯中质原油期货的动机。在应对这种情况时, 建议暂时对石油股投资保持谨慎。



分析 XLE 图表提供了宝贵洞察。接近 80 的趋势线表明美联储可能暂停加息行动, 为市场提供喘息之机。相反, 如果趋势线接近 90, 则可能重新点燃对进一步加息的担忧, 促使市场重新评估预期。

综上所述, 西德克萨斯中质原油 (WTI)、能源行业 SPDR 交易所交易基金 (XLE) 以及美联储对抗通胀的立场之间的相互作用形成了一个复杂的指标网络。密切关注这些指标可以使投资者全面理解潜在的市场变化, 从而在应对不断演变的货币政策动态时做出明智的决策。

免责声明: 本报告(包括任何附件)是为收件人的独家使用和利益而编写的, 仅限提供本报告的目的。除非我们提供明确的事先书面同意, 否则本报告的任何部分都不应被复制、分发或传达给任何第三方。如果本报告被用于其预期的其他目的, 或就本报告向任何第三方使用, 我们将不承担任何责任。